

ORIGINAL
HENKELMAN
vacuum systems



ORIGINAL
HENKELMAN
vacuum systems

Henkelman BV
B.P. 2117
5202 CC 's-Hertogenbosch
Pays-Bas
Tel +31 (0)73 - 621 36 71
Fax +31 (0)73 - 622 13 18
info@henkelman.com
www.henkelman.com

Votre distributeur

'PURE VACUUM'
STANDS FOR HENKELMAN'S CLEAR DESIGN
AND HIGH PERFORMANCE
VACUUM PACKAGING TECHNOLOGY

SÉRIES HENKELMAN

HENKELMAN, LE SOUS-VIDE PUR

Henkelman est spécialisé dans la conception, production et distribution de machines sous-vide de toute dernière génération. Notre leadership dans les technologies du vide nous différencie par une gamme large et variée de solutions d'emballage sous-vide pour l'alimentaire et autres produits. Cela va de soi que de nombreuses entreprises dans le monde entier et dans tous les secteurs font appel à la fiabilité de Henkelman.

Nos machines sont 'Made in Holland'. Et cela est reconnaissable. Elles associent un design épuré et fonctionnel avec une facilité d'utilisation optimale et une longévité remarquable. L'installation est une question de 'plug & pack' et leur construction astucieuse assure un maintien de l'hygiène en toutes circonstances. Vous pouvez être sûr que votre machine sera livrée rapidement. Henkelman bénéficie d'un dense réseau mondial de concessionnaires expérimentés. Ce réseau est garant d'un service personnalisé de haute qualité, une réponse rapide et adéquate à l'ensemble de vos demandes.

Henkelman, le sous-vide pur pour un emballage optimal...

Pure
Vacuum



SÉRIE
JUMBO



SÉRIE
BOXER



SÉRIE
LYNX



SÉRIE
MARLIN



SÉRIE
FALCON



SÉRIE
POLAR

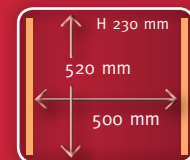


SÉRIE
TITAN

SÉRIE FALCON



FALCON 52

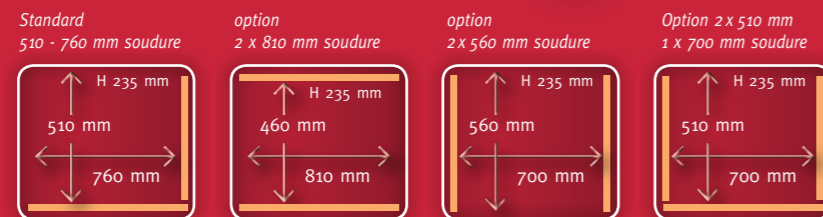


- Capacité de la pompe 063 m³/h
- Cycle de la machine 15-40 sec.
- Dimensions (L x l x h) 690 x 700 x 1070 mm
- Poids 163 kg
- Voltage 400V-3-50 Hz (autres voltages disponibles)
- Puissance 2,4 - 3,5 KW

FALCON 80



Photo:
Falcon 80
Configuration ESD

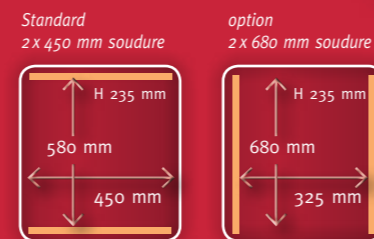


- Capacité de la pompe 100 m³/h
- Cycle de la machine 15-40 sec.
- Dimensions (L x l x h) 820 x 900 x 1070 mm
- Poids 227 kg
- Voltage 400V-3-50 Hz (autres voltages disponibles)
- Puissance 3,0 - 5,0 KW

FALCON 2-60

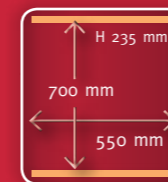


Photo:
Falcon 2-60 avec commande ACS



- Capacité de la pompe 063 m³/h
- Cycle de la machine 15-40 sec.
- Dimensions (L x l x h) 880 x 1060 x 1070 mm
- Poids 236 kg
- Voltage 400V-3-50 Hz (autres voltages disponibles)
- Puissance 2,4 - 3,5 KW

FALCON 2-70



- Capacité de la pompe 100 m³/h
- Cycle de la machine 15-40 sec.
- Dimensions (L x l x h) 1010 x 1260 x 1070 mm
- Poids 319 kg
- Voltage 400V-3-50 Hz (autres voltages disponibles)
- Puissance 3,0 - 5,0 KW

SÉRIE FALCON

MACHINES SOUS-VIDE DE RENOMMÉE MONDIALE, RAPIDES ET ROBUSTES

- Modèles robustes sur socle simple et double cloche
- Gamme complète de solutions pour l'emballage sous vide et sous atmosphère modifiée
- Fonctions de commande avancées et adaptables selon le type d'utilisation
- Large champ d'applications industrielles pour un budget compétitif
- Utilisation intuitive et entretien facile avec programme de maintenance intégré
- Design intelligent pour un nettoyage facile et une hygiène optimale
- Compatibilité aux normes HACCP en vigueur

SECTEUR INDUSTRIEL

Electronique - Semi-conducteurs - Métallurgie - Produits pharmaceutiques - Textile - Laboratoires etc

- Conditionnement anti-corrosion et anti-oxydation
- Protection contre l'humidité et la poussière
- Réduction de volume et économie d'espace de stockage
- Solution contre les éraflures et rayures pendant la manutention
- Diminution des risques de fraude
- Garantie de la stérilité originale du produit
- Emballage antistatique (ESD)

SECTEUR ALIMENTAIRE

Production industrielle - Grossiste - Exportation (viande, volaille, poisson, fromage, légume, etc.)

- Amélioration de la D.L.C. (aucune contamination ou multiplication de bactéries)
- Maintien optimal des conditions d'hygiène du produit et du lieu de stockage (fermeture hermétique)
- Élimination des pertes caractéristiques au produit (aucune dessiccation, moisissures ou brûlures de gel)
- Augmentation des qualités organoleptiques (concentration des parfums et maturation du produit en emballage)
- Économie de coûts grâce à une D.L.C. prolongée (meilleure négociation des volumes d'achats, préparations culinaires élaborées à l'avance)
- Accroissement du chiffre d'affaires du à une meilleure D.L.C. (élargissement de l'offre et de la clientèle)
- Application des règles H.A.C.C.P. et de sécurité alimentaire

CARACTÉRISTIQUES

GÉNÉRALITÉS

- Machines sur socle simple et double cloche
- Construction robuste avec châssis en inox
- Chambre à vide en aluminium
- Couvercle en aluminium avec fenêtre de contrôle opérationnel
- Contre-barre de soudure amovible
- Barres de soudure montées dans le couvercle
- Plaques d'insertion volumique pour ajustement de hauteur de cloche

FONCTIONS DE CONDITIONNEMENT

- **Mise sous-vide**
Niveau de vide final de 99,98% (0,2 Mbar)
- **Injection de gaz**
Injection de gaz pour la protection du produit et une durée de conservation prolongée
- **Soft-air**
Remise en atmosphère progressive pour la protection du produit et de l'emballage

FONCTIONS DE SOUDURE

- **Double-soudure**
2 x 3,5 mm fils de résistance bombé pour élimination des restes de produits et solide fermeture hermétique
- **Soudure-coupure**
1 x fil de résistance bombé de 3,5 mm + 1 x filament de coupure de 1,1 mm avec commande simultanée (coupure du reste du sac)
- **Soudure-coupure 1-2**
1 x fil de résistance bombé de 3,5 mm + 1 x filament de coupure de 1,1 mm avec commande séparée (sac rétractable)
- **Soudure large**
1 x fil de résistance plat de 8,0 mm
- **Soudure bi-active**
Barres de soudure supérieure et inférieure avec soudure plate de 5 mm (sac épais, aluminium)

FONCTIONS DE COMMANDE OPÉRATIONNELLE

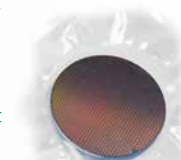
- **Commande temporelle**
Temps de vide et soudure / Programmation automatique / 10 programmes personnalisables
- **Commande numérique par détecteur de pression**
Pourcentage de vide pour un paramétrage précis et constant indépendamment du produit / Programmation automatique / 10 programmes personnalisables / Vide additionnel
- **Commande de Contrôle des liquides**
Pourcentage de vide avec détection automatique du point d'ébullition / cycle rapide et meilleur préservation du produit
- **Système de commande ACS**
Pourcentage de vide ou mbar pour un paramétrage précis et constant indépendamment du produit / 20 programmes alphanumériques personnalisables / Vide additionnel / Vide séquentiel / Code d'accès opérateur / fonction d'identification et traçabilité HACCP / Ecran LCD haute définition / Interface PC / Compatibilité imprimante

FONCTIONS DE COMMANDE COMPLÉMENTAIRES

- Touche STOP pour arrêt partiel ou complet du cycle
- Touche d'entretien périodique automatique de la pompe / fonction de mise en veille / compteur d'heures avec alarme paramétrable pour entretien / Assistance diagnostique pour maintenance

FONCTIONS OPTIONNELLES / ACCESSOIRES

- Plaques inclinées avec règlelette magnétique pour le conditionnement de produits liquides
- Kit de maintenance standard pour entretien régulier
- Configuration ESD



■ Option
■ Standard



Option ESD disponible pour tous les modèles

